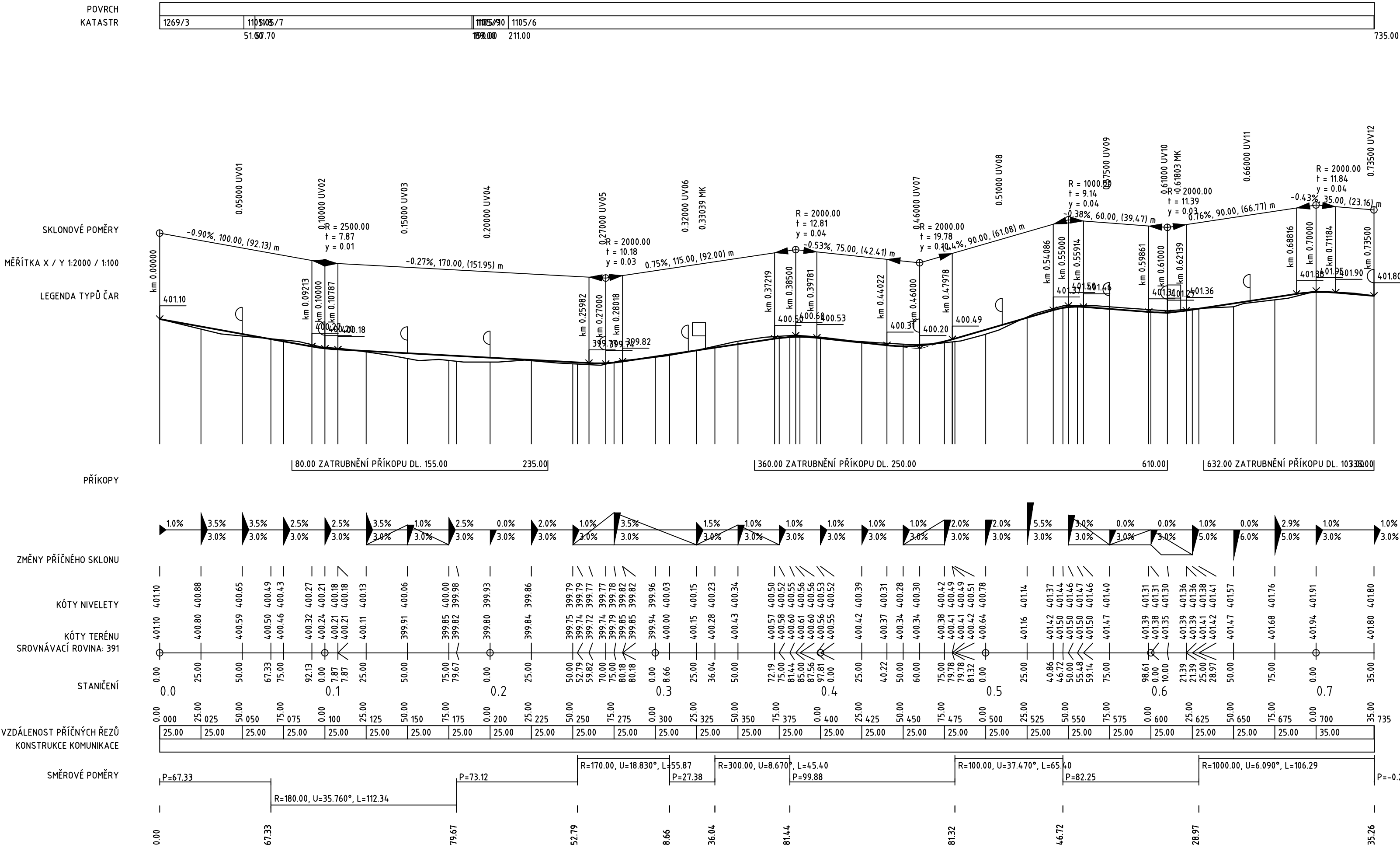


PODÉLNÝ PROFIL ÚPRAVY M 1:2000/100



VÝŠKOVÝ SYSTÉM - BALT p.v.

zodp. projekt.	projektant	vypracoval	Ing. Jiří Pangrác projektování pozemních a dopravních staveb Gerská 46, 323 00 Plzeň IČO 14692708, DIČ CZ 5409130287	
Ing. Jiří Pangrác	Ing. Jiří Pangrác	Tomáš Kamenský		
místo:	Osek, katastrální území Osek u Rokycan, kraj Plzeňský			
investor:	Obec Osek, Osek čp. 18			datum březen 2014
stavba	CHODNÍKY V OBCI OSEK U ROKYCAN SO 101 - CHODNÍK PŘI SILNICI III/2323			měřítko 1:2000/100
				formáty 6xA4
				stupeň DSP
obsah	PODÉLNÝ PROFIL ÚPRAVY			č. přílohy C101.05 č. kopie